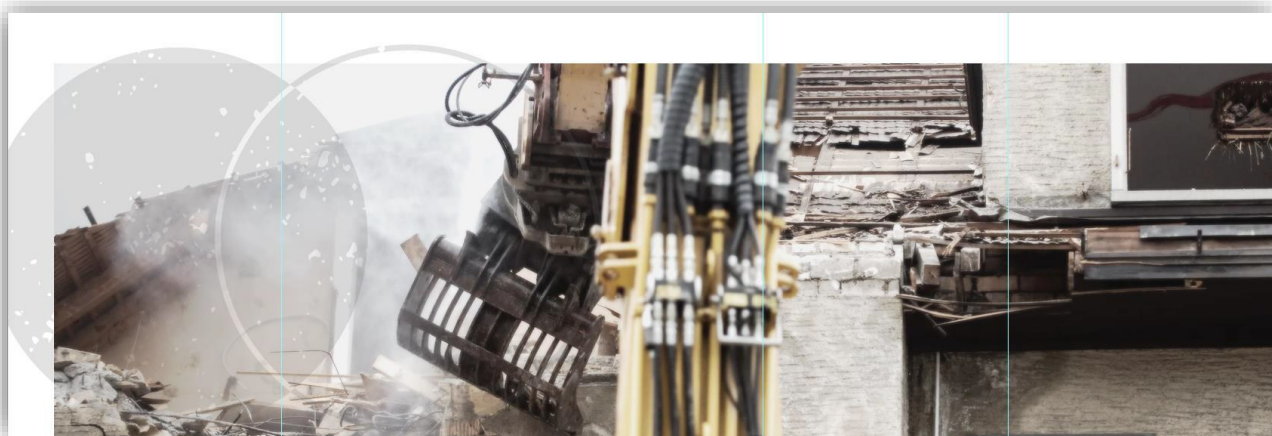


ISENSCHMID AG

PREISLISTE 2026



WWW.ISENSCHMIDAG.CH

Muldenservice

Unsere WE-LA-KI – Mulden (wechseln, laden, kippen) sind schnell verfügbar und optimal einsetzbar. Durch ein umfangreiches Sortiment an verschiedenen Muldengrössen und -typen bieten wir Ihnen für jedes Vorhaben die optimale Lösung, angepasst auf Ihre Bedürfnisse.

«Unser flexibles Flottenteam fährt in Kürze mit der passenden Mulde bei Ihnen vor»

Bestellen Sie Ihre Mulde bequem online oder rufen Sie uns an. Gerne stehen wir für weitere Auskünfte oder eine unverbindliche Preisanfrage zur Verfügung. Wir freuen uns, Sie kompetent bei der fachgerechten Entsorgung zu beraten.



Kontakt

T. 033 334 77 70

dispo@isenschmidag.ch
www.isenschmidag.ch

Öffnungszeiten

Mo – Fr	07.00 – 12.00 Uhr 13.00 – 17.00 Uhr
Sa – So	geschlossen

Alle Preise exkl. 8.1% MwSt. Preisänderungen vorbehalten.

Maschinenpreise

Raupen-Hydraulikbagger

<u>Maschinentyp</u>		<u>Gewicht</u>	<u>Stundenansatz</u>	<u>Maschinist pro h</u>
Komatsu	PC 390 Longfront	55.0 to	578.-	75.-
Komatsu	PC 390	49.4 to	350.-	75.-
Komatsu	PC 240	24.0 to	183.-	75.-
Komatsu	PC 210	21.0 to	163.-	75.-
Caterpillar	323	24.0 to	173.-	75.-
Kobelco	SK 140	14.0 to	157.-	75.-
Hutter	80	8.0 to	152.-	75.-
Hutter	60	6.2 to	146.-	75.-
Hutter	57	5.5 to	136.-	75.-
Hutter	40	4.0 to	126.-	75.-
Hutter	17	1.7 to	110.-	75.-
Hutter	08	1.1 to	110.-	75.-
Neuson		3.5 to	120.-	75.-

Anbaugeräte für Bagger

Grundpauschale

Excentric Ripper		3000 kg	100.-	150.-
Hydraulikhammer inkl. Flachmeissel		2500 kg	130.-	200.-
Hydraulikhammer inkl. Flachmeissel		1750 kg	100.-	150.-
Hydraulikhammer inkl. Flachmeissel		1300 kg	85.-	100.-
Hydraulikhammer inkl. Flachmeissel		520 kg	55.-	100.-
Hydraulikhammer inkl. Flachmeissel		350 kg	55.-	50.-
Hydraulikhammer inkl. Flachmeissel		280 kg	45.-	50.-
Hydraulikhammer inkl. Flachmeissel		100 kg	40.-	40.-
Beton-Crusher		4500 kg	210.-	250.-
Beton-Crusher		3000 kg	160.-	250.-
Beton-Crusher		2000 kg	155.-	200.-
Sortierzange	gross	1500 kg	110.-	200.-
Sortierzange	klein	500 kg	85.-	100.-
Steingreifer Hutter		200 kg	45.-	120.-
Eisenschere		3500 kg	155.-	120.-
Sieblöffel		200 kg	50.-	120.-
Magnet		560 kg	75.-	120.-

Raupen-Trax

Caterpillar	963	20.0 to	<u>Stundenansatz bedient</u>	183.-
-------------	-----	---------	------------------------------	-------

Radlader

Caterpillar	966	24.0 to		225.-
Komatsu	WA 430	18.0 to		178.-

Schreitbagger

<u>Maschinentyp</u>		<u>Gewicht</u>	<u>Stundenansatz</u>	<u>Maschinist pro h</u>
Kaiser	S10	13.2 to	185.-	75.-
Kaiser	S12	12.2 to	185.-	75.-
Kaiser	S2	12 to	173.-	75.-

Anbaugeräte für Schreitbagger

			<u>Grundpauschale</u>	
Abbauhammer		0.52 to	55.-	100.-
Steingreifer	mit Drehmotor	0.50 to	55.-	100.-
Sortierzange		0.50 to	55.-	100.-
Beton Beisser		0.50 to	85.-	100.-

Diverse Maschinen

				<u>Maschinist pro h</u>
Bob-Cat		2.4 to	30.-	75.-
Gabelstapler			45.-	75.-
Dumper Allrad		1.5-2.0 m³	40.-	75.-
Raupen-Dumper	gross	1.5 m³	50.-	75.-
Raupen-Dumper		0.8 m³	40.-	75.-
Raupen-Dumper		0.4 m³	35.-	75.-

Vibro- und Glattwalzen selbstfahrend

Amman	AV 23	2.70 to	40.-	75.-
Bomag	BW120	2.70 to	40.-	75.-
CAT		4.00 to	50.-	75.-
Vibroplatte	gross	0.40 to	25.-	75.-
Vibroplatte	Klein	0.09 to	15.-	75.-

Glattwalze selbstfahrend

Bomag		8.30 to	55.-	75.-
Ammann	Schaffusswalze ASC	12.00 to	61.-	75.-

Grabenwalzen

Rammax klein		1.40 to	25.-	75.-
Wacker			15.-	75.-

Belagsschneidemaschine

DIMAS		7 kw	20.-	75.-
-------	--	------	------	------

Transporte im Aufwand

Kipper - Lastwagen im Aufwand

LKW 2-Achser	18 to	CHF/h	150.-
LKW 3-Achser	26 to	CHF/h	166.-
LKW 4-Achser	32 to	CHF/h	175.-
LKW 5-Achser	40 to	CHF/h	185.-
LKW 4-Achser Silo	32 to	CHF/h	181.-
Materialumschlag Silowagen		CHF/m ³	6.-
Wartezeit LKW		70%	vom Ansatz/h

Welaki- und Multilift im Aufwand

Welaki 2-Achser	7 to	CHF/h	124.-
Welaki 2-Achser	12-16 to	CHF/h	150.-
Welaki 3-Achser	26 to	CHF/h	166.-
Welaki 4-Achser	32 to	CHF/h	175.-
Multilift 4-Achser	32 to	CHF/h	175.-
Multilift 5-Achser	40 to	CHF/h	185.-
Wartezeit LKW		70%	vom Ansatz/h

Thermosilo im Aufwand (isolierte Einkammersilos)

2-Achser Thermosilo	Nutzlast 7 to	CHF/h	150.-
3-Achser Thermosilo	Nutzlast 14 to	CHF/h	166.-
4-Achser mit Thermosilo	Nutzlast 16 to	CHF/h	175.-



Absetzmulde 10m³

L x B x H: 600 x 250 x 70 cm



Absetzmulde 20m³

L x B x H: 650 x 250 x 150 cm



Absetzmulde 30m³

L x B x H: 650 x 250 x 250 cm



Absetzmulde 34m³

L x B x H: 670 x 250 x 250 cm

Satteltieflader für Baumaschinen und Spezialtransporte

Daten

- Wendige Kombination mit drei gelenkten Achsen
- Geringe Ladehöhe von (60cm) durch hydraulisch absenkbares Tiefbett
- Ausziehbares Tiefbett (450-720cm)
- Kurze Lade und Entladezeit durch Heckrampen
- Ideal für Transporte von Baumaschinen
- Nutzlast bis 42t (mit Sonderbewilligung)

Satteltieflader (exkl. Sonderbewilligung)
Anhängierzug / Tieflader

CHF/h	290.-
CHF/h	225.-



Wischmaschine

Die ideale Lösung für effiziente Strassen- und Flächenreinigung.

An- und Rückfahrt
Wischarbeit
Entleerung / Entsorgung Wischgut

CHF/h	160.-
CHF/h	220.-
pauschal	105.-



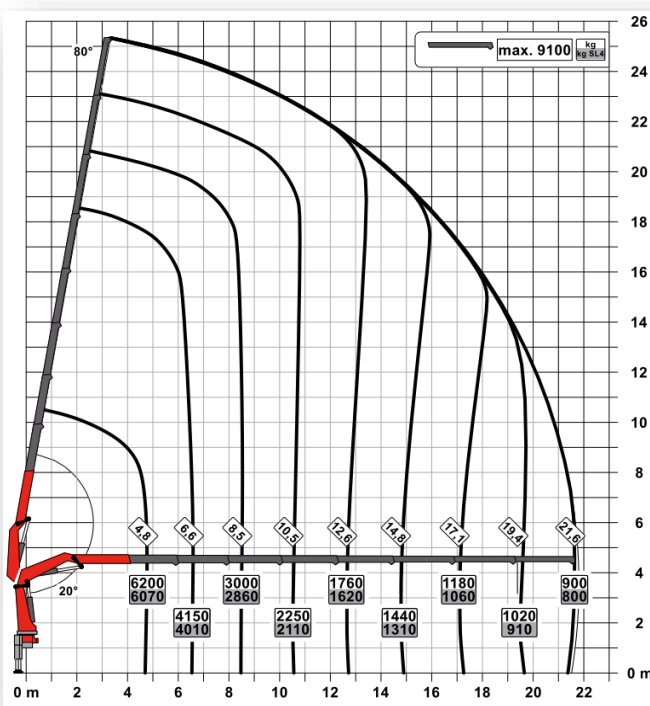
Kranwagen Welaki



Wir übernehmen für Sie sämtliche Kranarbeiten und sind speziell für Ihren Einsatz ausgerüstet.

Materialzufuhr von kiesigem Material mit Silo und Direktumschlag in Krankübel.

- Silo mit Ladevolumen max. 7m³
- 13 m³ Mulde Ladevolumen kiesiges Material 8 m³, Humus 10 m³
- Mechanischer FLY-JIB



Für Ihre Anliegen finden wir immer eine geeignete Lösung.

Eine Anfrage lohnt sich.

Preise

Anfahrt	CHF/h	175.-
Kranarbeit	CHF/h	230.-
Greifer	CHF/h	35.-

Transportpreise Welaki Muldenservice

Übersicht Muldentyp		Zone 1	Zone 2	Zone 3
	Welaki 2.5m³ Mulde L x B x H: 256 x 105 x 94 cm	107.-	125.-	151.-
	Welaki 4 m³ Mulde L x B x H: 350 x 171 x 105 cm	135.-	145.-	171.-
	Welaki 4m³ Aufsatzmulde Volumen 6m³ L x B x H: 350 x 171 x 155 cm	135.-	145.-	171.-
	Welaki 6m³ Mulde L x B x H: 510 x 205 x 105 cm	146.-	166.-	192.-
	Welaki 4m³ Deckelmulde L x B x H: 350 x 171 x 155 cm Auf Anfrage	135.-	145.-	171.-
	Welaki 12m³ Deckelmulde L x B x H: 510 x 205 x 210 cm Auf Anfrage	146.-	166.-	192.-
	Welaki 4m³ Flachcontainer L x B x H: 350 x 171 x 70 cm Auf Anfrage	135.-	145.-	171.-
	Welaki 8m³ Flachcontainer L x B x H: 600 x 220 x 70 cm Auf Anfrage	146.-	166.-	192.-

Muldenmiete: Ab dem 31. Tag ohne Bewegung, erheben wir eine Muldenmiete von 1.- pro Tag.

Schuttröhre auf Anfrage

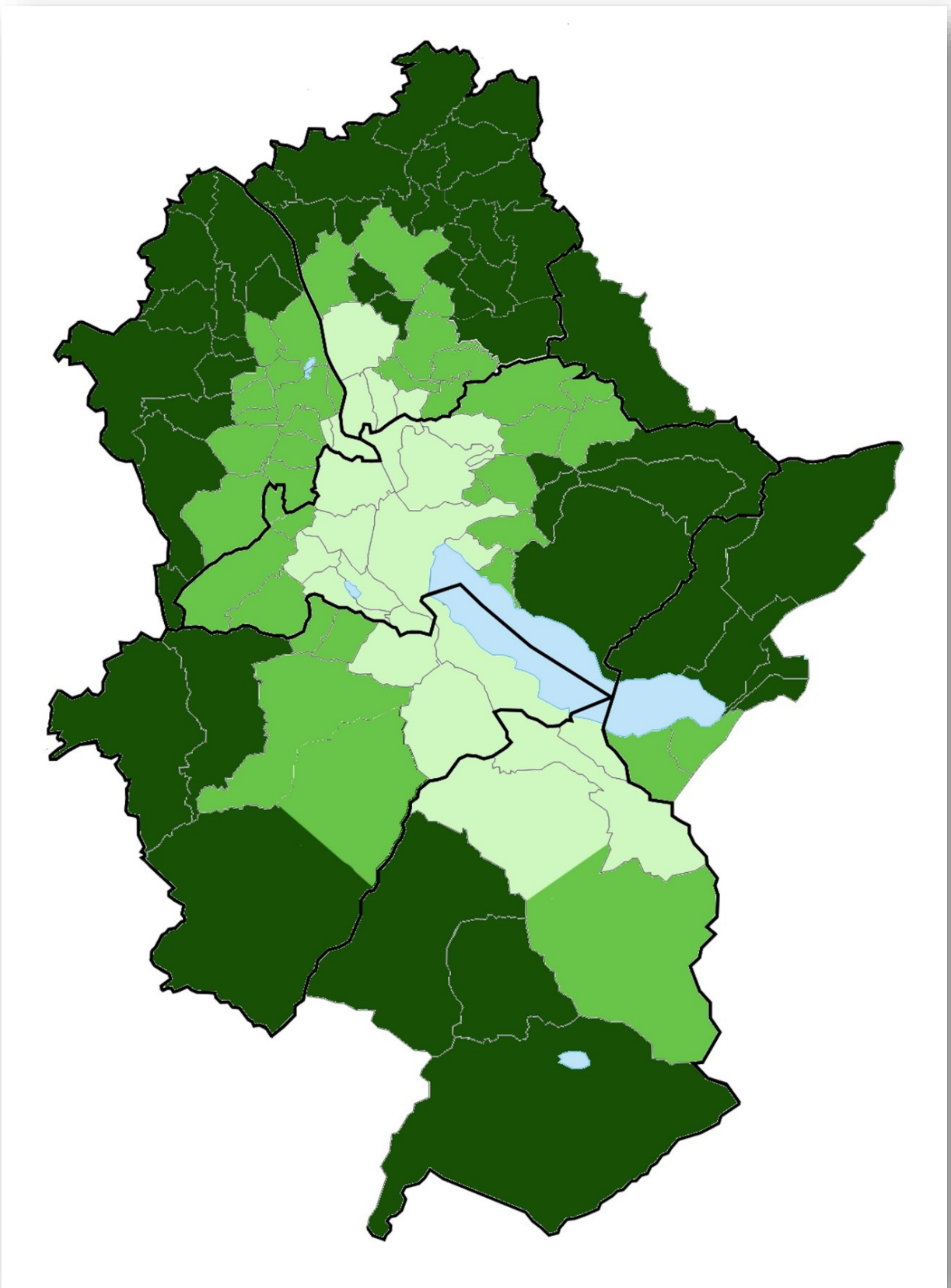
Miete Schuttröhre bis 4 Stück	pauschal	100.-
Miete Schuttröhre ab 4 Stück	pauschal	150.-

Dienstleistungsgebiet Muldentransporte (Zonenplan)

Zone 1
Hellgrün

Zone 2
Grün

Zone 3
Dunkelgrün



PLZ	Ortsname	Zone	PLZ	Ortsname	Zone
3703	Aeschi b. Spiez	1	3658	Merligen	3
3672	Aeschlen b. Oberdiessbach	1	3532	Mirchel	3
3656	Aeschlen ob Gunten	3	3116	Mühledorf	1
3112	Allmendinge b. Bern	3	3127	Mühlethurnen	2
3633	Amsoldingen b. Thun	1	3711	Mülenen	1
3123	Belp	3	3110	Münsingen	2
3507	Biglen	2	3074	Muri	3
3674	Bleiken	2	3504	Niederhünigen	3
3638	Blumenstein	2	3632	Niederstocken	3
3067	Boll	3	3116	Noflen	2
3766	Boltigen	3	3672	Oberdiessbach	1
3806	Bönigen	3	3653	Oberhofen	1
3533	Bowil	3	3531	Oberthal	3
3671	Brenzikofen	1	3504	Oberhünigen	3
3664	Burgistein	2	3616	Oberlangenegg	2
3707	Därlichen	2	3632	Oberstocken	2
3763	Därstetten	3	3765	Oberwil i.S.	3
3754	Diemtigen	3	3753	Oey-Diemtigen	2
3646	Einigen	1	3629	Oppligen	1
3619	Eriz	3	3072	Ostermundigen	3
3762	Erlenbach	2	3638	Polern	2
3617	Fahrni	1	3713	Reichenbach	1
3705	Faulensee	1	3623	Reust	3
3636	Forst-Längenbühl	1	3647	Reutigen	1
3510	Freimettigen	1	3656	Ringoldswil	3
3714	Frutigen	3	3132	Riggisberg	3
3126	Gelterfingen	1	3538	Röthenbach i. E.	3
3115	Gerzensee	2	3113	Rubigen	2
3624	Goldwil	2	3088	Rüeggisberg	3
3506	Grosshöchstetten	3	3128	Rümligen	2
3654	Gunten	3	3722	Scharnachtal	2
3663	Gurzelen	2	3082	Schlosswil	3
3645	Gwatt	1	3657	Schwanden b. Sigriswil	3
3510	Häutligen	3	3616	Schwarzenegg	3
3625	Heiligenschwendi	2	3624	Schwendibach	2
3627	Heimberg	1	3662	Seftigen	1
3615	Heimenschwand	2	3655	Sigriswil	3
3671	Herbligen	1	3700	Spiez	1
3652	Hilterfingen	1	3612	Steffisburg	1
3631	Höfen	1	3618	Süderen	3
3622	Homberg	2	3800	Sundlauenen	3
3702	Hondrich	1	3111	Tägertschi	2
3755	Horboden	3	3623	Teuffental	3
3623	Horrenbach-Buchen	3	3634	Thierachern	1
3626	Hünibach	1	3604	Thun	1
3800	Interlaken	3	3125	Toffen	2
3629	Jaberg	1	3083	Trimstein	2
3716	Kandergrund	3	3656	Tschingel ob Gunten	3
3718	Kandersteg	3	3635	Uebeschi	1
3126	Kaufdorf	2	3661	Uetendorf	1
3122	Kehrsatz	3	3614	Unterlangenegg	1
3723	Kiental	2	3800	Unterseen	3
3629	Kiesen	1	3628	Uttigen	1
3116	Kirchdorf	1	3618	Wachseldorn	3
3128	Kirchenturnen	2	3665	Wattenwil	2
3510	Konolfingen	2	3764	Weissenburg	3
3704	Krattigen	1	3114	Wichtrach	1
3434	Landiswil	3	3812	Wilderswil	3
3758	Latterbach	2	3752	Wimmis	1
3706	Leissigen	2	3076	Worb	3
3673	Linden	3	3532	Zäziwil	3
3127	Lohnstorf	2	3770	Zweismmen	3
3800	Matten b. Interlaken	3	3645	Zwieselberg	1

Deponiegebühren

	VEVA-Nr.		
Sperrgut vermischt ohne Chemikalien und Flüssigkeiten (Feuerlöscher und Pneu werden separat verrechnet)		CHF/m³	80.-
Grobsperrgut (ganze Möbel)	17 09 04	CHF/to	260.-
Brennbare Materialien / Gewerbeabfälle	17 09 98	CHF/to	170.-
Dachpappe			
Altholz	17 02 97	CHF/to	60.-
Kunststoff und Fensterholz, Fensterläden	17 02 98	CHF/to	215.-
Holz Imprägniert, Bahnschwellen	17 02 98	CHF/to	245.-
Brandschutt	17 09 04	CHF/to	185.-
Brandholz	17 02 98	CHF/to	215.-
Isolation, Glaswolle / Steinwolle	17 06 04	CHF/to	205.-
Sandwichpaneele		CHF/to	300.-
Flachglas belastet		CHF/to	80.-
Eisen und Metalle			0.-

Spezialabfälle

Feuerlöscher		CHF/Stk.	95.-
Boiler		CHF/Stk	65.-
Pneu ohne Felgen		CHF/Stk	10.-
Pneu mit Felgen		CHF/Stk.	15.-
Schlacke aus Zwischenböden (in Säcken abgepackt)		Auf Anfrage	
Eternit auch Asbesthaltig (Ab 1. April 2026 nur noch in Big Bags oder Platten Bags ablieferbar. Preisänderungen vorbehalten)	17 06 98	CHF/to	78.-

Big Bag Säcke für Eternit auf Anfrage

1 m³ Sack	Stk.	20.-
6 m³ Sack	Stk.	90.-
8 m³ Sack	Stk.	110.-

Big Bag Säcke werden separat verrechnet.

Organische Abfälle

Grün und kompostierbares Material	20 02 01	CHF/to	135.-
Astmaterial / Baumstämme (ohne Wurzelstöcke)		CHF/m³	35.-
Wurzelstöcke		CHF/m³	95.-
Neophyten		CHF/to	170.-
Tiermist	02 01 06	CHF/to	55.-

Mineralische Bauabfälle

Altbelag sauber bis 70x70cm PAK < 250mg/kg	17 03 02	CHF/to	40.-
Altbelag sauber ab 70x70cm PAK < 250mg/kg		CHF/to	45.-
Beton bis 70x70cm	17 01 01	CHF/m ³	10.-
Beton ab 70x70cm	17 01 01	CHF/m ³	20.-
Betonabbruch, nicht verwertbar	17 01 01	CHF/to	45.-
Dachziegel sauber / unverschmutzt	17 01 02	CHF/m ³	15.-
Gips unverschmutzt	17 08 02	CHF/to	85.-
Inert (Mischabbruch verschmutzt, Plättli, Steinzeug etc.)		CHF/to	45.-

Aushubmaterial

Aushubmaterial sauber		CHF/m ³	22.-
Schlechtwetterzuschlag		CHF/m ³	5.-
Nasszuschlag Aushubmaterial		CHF/m ³	5.-
Kulturerde ohne Wurzelwerk (zum wiederverwenden)		CHF/m ³	0.-
Hofstattmaterial (Humus zum sieben / Grasnarbe und Wurzelwerk)		CHF/m ³	34.-
Aushub mit organischem Material		CHF/to	55.-
Mittelfraktion (Aushub mit Inert und organischem Anteil)		CHF/to	185.-

Materialrecyclingplatz ab/nach Tempelplatz

Materialannahme verwertbares Material

Hofstattmaterial		CHF/m ³	34.-
Betonabbruch sauber	bis 70x70cm	CHF/m ³	10.-
Betonabbruch sauber	ab 70x70cm	CHF/m ³	20.-
Kulturerde 1. Klasse, Oberboden	ohne Wurzelwerk	CHF/m ³	0.-
Altbelag bis PAK 250mg/kg	Auf Anfrage	CHF/m ²	52.-
Kleinstmengenzuschlag	bis 20.- pauschal		20.-

Materialbezüge Ausmass lose, sortiert, aufbereitet, ungewaschen

Kiessand 1. Klasse gebrochen	0-45 mm	CHF/m ³	18.-
Kiessand ab Wand	0-150 mm	CHF/m ³	15.-
Kiessand 2. Klasse	Auffüllmaterial frostempfindlich	CHF/m ³	10.-
Hüllmaterial	0-16 mm	CHF/m ³	25.-
Kiessand-Planie	0-30 mm	CHF/m ³	21.-
Sickerkies	16-32mm / 32-45 mm	CHF/m ³	35.-
Bollensteine	60-150 mm	CHF/m ³	35.-
Kleinstmengenzuschlag	bis 20.- pauschal		20.-

Spezialbezüge z.B. Sand 0-4mm auf Anfrage

Materialbezüge Erdmaterialien

Kulturerde		CHF/m ³	28.-
Kulturerde gesiebt		CHF/m ³	45.-
Aushubmaterial	ohne besondere Ansprüche	CHF/m ³	Auf Anfrage
Unterboden		CHF/m ³	Auf Anfrage
Kleinstmengenzuschlag	bis 20.- pauschal		20.-

Materialbezüge Recyclingmaterialien mit ARV-Gütesicherung

Betongranulat	0-22 mm	CHF/m ³	18.-
Betongranulat	0-45 mm	CHF/m ³	16.-
Betongranulat	0-100 mm	CHF/m ³	13.-
Belagsplanie	0-22 mm	CHF/m ³	3.-
Kleinstmengenzuschlag	bis 20.- pauschal		20.-

Abfälle



Altholz

Bretter, Balken, Platten etc.
x keine imprägnierten Hölzer wie Fenster, Zäune, Eisenbahnschwellen, Telefonstangen etc.



Brennbare Materialien

Gemisch aus Kunststoffen, Matratzen, Sofas, Dachpappe etc.
x keine Metalle und Holzwaren



Inert

Mineralische Bauabfälle vermisch mit Keramik, Aushub, Beton, Backsteine, Fliesen, etc.



Grüngut

Gartenabfälle, Rasenschnitt, Laub, Astmaterial
x keine Wurzelstöcke



Beton

Beton, Kalksandsteine, Natursteine, Waschbetonplatten
x keine Ziegel, Plättli, Backsteine etc.



Aushub sauber

x keine Fremdstoffe wie Beton, Ziegel, Backsteine, Ober-/Unterboden und organisches Material



Mittelfraktion

Aushub mit organischem Material



Ziegel

x keine Anhaftungen von Beton etc.



Sortiergut / Sperrgut vermisch

Gemisch aus sämtlichen Abfällen
x keine Sonderabfälle wie Farben, Chemikalien, Batterien, Kadaver, Gasflaschen, Feuerlöscher, Boiler und Pneu werden separat verrechnet

Allgemeine Geschäftsbedingungen für Welaki- und Multiliftmulden der Isenschmid AG (AGB)

1 Allgemeine Bedingungen für Welaki- und Multiliftmulden

1.1 Preisliste und Preisanpassungen

Die Preisliste und die darin enthaltenen Preise und Konditionen gelten bis auf Widerruf oder bis zur Herausgabe neuer, gültiger Preislisten. Alle Preise verstehen sich exkl. 8.1% Mehrwertsteuer.

1.2 Verrechnung

Die Verrechnung erfolgt zweimal monatlich (Mitte und Ende Monat) aufgrund der Lieferscheine. Zahlung innert 30 Tagen für Unternehmungen und 15 Tage für Private. Nach 30 Tagen wird ein Verzugszins von 6.5% erhoben. Reklamationen sind innert 10 Tagen nach Erhalt der Rechnung schriftlich oder telefonisch zu melden. Andernfalls gilt die Rechnung als angenommen. Nicht berechnete Abzüge werden nachbelastet.

1.3 Erfüllungsort und Gerichtsstand

Erfüllungsort und Gerichtsstand ist das Geschäftsdomizil der Isenschmid AG. Für die Beurteilung von Streitigkeiten ist ausschliesslich das ordentliche Gericht zuständig.

1.4 Mulden-Stillstand

Bei Stillstand von Mulden über einen längeren Zeitraum von mehr als 30 Tagen durchgehend (ohne Bewegungen), wird eine Muldenmiete ab 30 Tagen von Fr. 1.00 pro Tag erhoben.

1.5 Haftung

Der Auftraggeber haftet vollumfänglich für den Inhalt der Mulden und hat unseren Lastwagenführer allenfalls wahrheitsgetreu über nicht sichtbares oder zweifelhaftes Transportgut zu informieren. Der Lastwagenführer entscheidet endgültig über den Deponieort. Für Schäden an Mulden, Zufahrten, Plätzen, Trottoirs und Werkleitungen sowie Absperrungen, Beleuchtungen usw. haftet der Auftraggeber, soweit uns nicht Grobfahrlässigkeit angelastet werden kann.

1.6 Zufahrt

Für den Muldenservice setzen wir für das vorgesehene Fahrzeug entsprechend normale Zufahrten voraus. Wenn Platzmangel oder eine verkehrstechnische Behinderung besteht und eine speditiv Dienstleistung verunmöglicht, wird der Zusatzaufwand verrechnet.

1.7 Überfüllte Mulden

Das Mass für die Verrechnung des Entsorgungsgutes ist das Volumen der eingesetzten Mulden. Das Annahmenvolumen wird vom Deponieort endgültig bestimmt. Die Mulden sind so zu beladen, dass die Fahrzeuge nicht überladen werden und auf der Fahrt kein Material abfällt. Wird nicht konforme Ladung festgestellt, wird veranlasst, dass die Überlast und/oder sperriges Gut in eine zweite zu bezahlende Mulde durch den Besteller umgeladen wird. Der Besteller haftet für alle Schäden, die an Mulden infolge unsachgemässer Behandlung entstehen. Ferner sind das Markieren und das Abschränken der Mulden, sofern dies durch die gegebenen Umstände erforderlich ist, Sache des Auftraggebers.

1.8 Termine

Die Disposition ist bemüht, vereinbarte Termine einzuhalten und eventuelle Verspätungen frühzeitig zu melden. Vorbestellungen geniessen in der Auslieferung den Vorrang. Die Disposition haftet nicht infolge verspäteter Anlieferung von Mulden.

1.9 Erfüllungsort und Gerichtsstand

Erfüllungsort und Gerichtsstand ist das Geschäftsdomizil der Isenschmid AG. Für die Beurteilung von Streitigkeiten ist ausschliesslich das ordentliche Gericht zuständig.

Allgemeine Geschäftsbedingungen für Materiallieferungen der Isenschmid AG (AGB)

2 Allgemeine Bedingungen für Materiallieferungen

2.1 Preisliste und Preisanpassungen

Die Preisliste und die darin enthaltenen Preise und Konditionen gelten bis auf Widerruf oder bis zur Herausgabe neuer, gültiger Preislisten. Alle Preise verstehen sich exkl. 8.1% Mehrwertsteuer.

2.2 Verrechnung

Die Verrechnung erfolgt zweimal monatlich (Mitte und Ende Monat) aufgrund der Lieferscheine. Zahlung innert 30 Tagen. Nach 30 Tagen wird ein Verzugszins von 6.5% erhoben. Reklamationen sind innert 10 Tagen nach Erhalt der Rechnung schriftlich oder telefonisch zu melden. Andernfalls gilt die Rechnung als angenommen. Nicht berechnete Abzüge werden nachbelastet.

2.3 Erfüllungsort und Gerichtsstand

Erfüllungsort und Gerichtsstand ist das Geschäftsdomizil der Isenschmid AG. Für die Beurteilung von Streitigkeiten ist ausschliesslich das ordentliche Gericht zuständig.

2.4 Lademenge

Im Hinblick auf die Verkehrssicherheit und die Einhaltung der gesetzlichen Vorschriften haben unsere Maschinisten und Chauffeure die Weisung, Fahrzeuge in keinem Fall zu überladen.

2.5 Zufahrt

Das Befahren von Zufahrten und Vorplätzen im Auftrag des Kunden geschieht auf sein Risiko und seine Gefahr. Für allfällige Schäden an nicht lastwagentauglichen Strassen und Plätzen wird jede Haftung abgelehnt.

2.6 Termine

Aufträge sollen am Vortag bis spätestens 16.00 Uhr erteilt werden. Vorbestellungen geniessen in der Auslieferung den Vorrang. Die Disposition ist bemüht, vereinbarte Termine einzuhalten und eventuelle Verspätungen frühzeitig zu melden. Die Disposition haftet nicht infolge verspäteter Anlieferung des bestellten Materials.

2.7 Reklamationen

Der Besteller hat das Material bei Übergabe zu prüfen und allfällige Reklamation unmittelbar dem Lieferanten zu melden. Es obliegt dem Besteller, bei Ablieferung des Transportmaterials zu prüfen, ob

- a. die Angaben auf dem Lieferschein mit seiner Bestellung übereinstimmt.
- b. die Lieferung sichtbare Mängel aufweist.

Mängel die bei der Ablieferung nicht feststellbar sind, müssen sofort nach deren Entdeckung gerügt werden.

2.8 Erfüllungsort und Gerichtsstand

Erfüllungsort und Gerichtsstand ist das Geschäftsdomizil der Isenschmid AG. Für die Beurteilung von Streitigkeiten ist ausschliesslich das ordentliche Gericht zuständig.

Allgemeinde Geschäftsbedingungen Materialbezüge ab/nach Tempelplatz der Isenschmid AG (AGB)

3 Allgemeine Bedingungen für Materialbezüge sowie Materialannahmen

3.1 Preisliste und Preisanpassungen

Die Preisliste und die darin enthaltenen Preise und Konditionen gelten bis auf Widerruf oder bis zur Herausgabe neuer, gültiger Preislisten. Alle Preise verstehen sich exkl. 8.1% Mehrwertsteuer.

3.2 Annahme von Altbelag

Ausbauasphalt mit einem Gehalt von mehr als 250 mg PAK pro kg darf nicht verwertet werden. Der Kunde ist verpflichtet das Material vorgängig zu Prüfen und den Laborbericht der Isenschmid AG zur Verfügung zu stellen.

3.3 Verrechnung

Die Verrechnung erfolgt monatlich am Ende des Monates. Für Rechnungsbeträge bis Fr. 20.00 exkl. MwSt. wird zusätzlich eine Bearbeitungsgebühr erhoben. Materialbezügen pauschal Fr. 20.00, sowie Materialannahmen pauschal Fr. 20.00. Zahlung innert 30 Tagen. Nach 30 Tagen wird ein Verzugszins von 6.5% erhoben. Reklamationen sind innert 10 Tagen nach Erhalt der Rechnung schriftlich oder telefonisch zu melden. Andernfalls gilt die Rechnung als angenommen. Nicht berechnete Abzüge werden nachbelastet.

3.4 Erfüllungsort und Gerichtsstand

Erfüllungsort und Gerichtsstand ist das Geschäftsdomizil der Isenschmid AG. Für die Beurteilung von Streitigkeiten ist ausschliesslich das ordentliche Gericht zuständig.